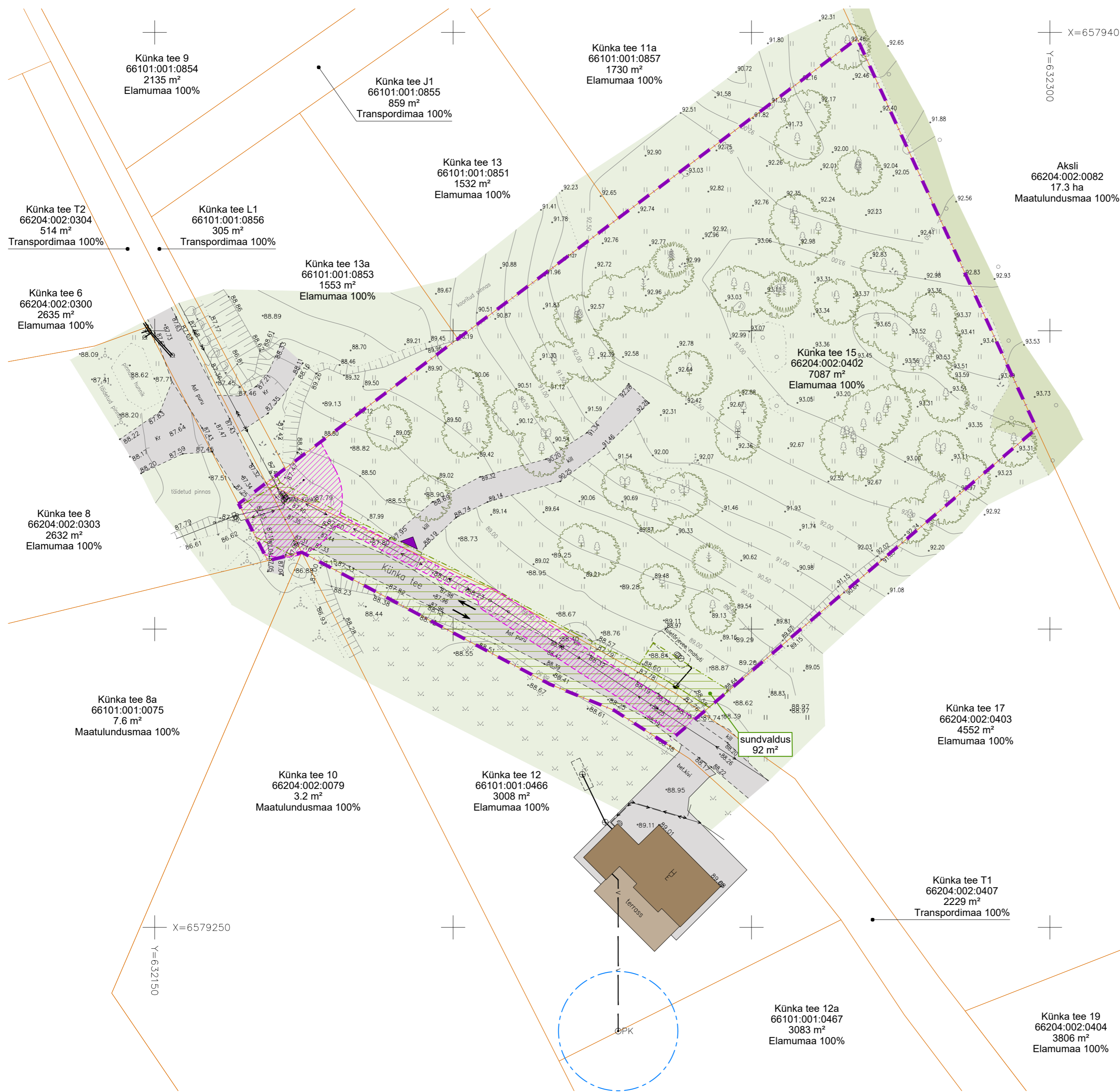


# TAARAVAINU KÜLA KÜNKA TEE 15 KINNISTU DETAILPLANEETING

## LEPPEMÄRGID:

- PLANEERINGUALA PIIR
- OLEMASOLEV KINNISTU PIIR
- JUURDEPÄÄS KRUNDILE
- OLEMASOLEV KATENDIGA ALA
- OLEMASOLEV HOONE / RAJATIS
- OLEMASOLEV HALJASALA / METSAMAA
- LIIKLUSSUUNAD
- SUNDVALDUS
- ELEKTRIPAIGALDISE SERVITUUDIALA
  - maakaabelliin: 1 m mõlemal pool liini telge;
  - kuni 1 kV nimipingega õhuliin: 2 m mõlemal pool liini telge;
  - 1 kV kuni 20 kV nimipingega õhuliin: 10 m mõlemal pool liini telge;
  - alajaamade ja jaotusseadmete ümber 2 m seadmes
- OLEMASOLEVAD ELEKTRIRAJATISED
- OLEMASOLEV MADALPINGE KAABELLIIN
- OLEMASOLEV MADALPINGE ÕHULIIN
- OLEMASOLEV KESKPINGE ÕHULIIN
- OLEMASOLEV KANALISATSIOONITRASS
- OLEMASOLEV VEETORU
- OLEMASOLEV TULEKUSTUTUSVEE MAHUTI
- OLEMASOLEV HÜDRANT
- KAEVU HOOLDUSALA 10m
- OLEMASOLEV KAEV
- OLEMASOLEV KÕRGHALJASTUS



- MÄRKUSED:**
1. Detailplaneering kehtib koos seletuskirjaga.
  2. Detailplaneering koostamisel on kasutatud GEM-GEO OÜ alusplaani; töö nr. 13632, mõõditatud 16.09.2025.
  3. Koordinaadid L-EST97, kõrgused EH2000.
  4. Aluskaardi (kitsenduste ja mõjualade) andmed: Maa- ja Ruumiametist 01.2026 seisuga.

<b>OÜ PROJEKTEERIMIS- KESKUS</b>		<b>TAARAVAINU KÜLA KÜNKA TEE 15 KINNISTU DETAILPLANEERING</b>	
Oja tn 1 44314 RAKVERE projekteerimiskeskus@gmail.com tel +372 5330 2290 MTR registr. nr. EEP004838 www.projekteerimiskeskus.ee		Asukoht: Lääne-Viru maakond, Rakvere vald, Taaravainu küla, Künka tee 15 (66204:002:0402)	
Juhataja allk. digitaalset K.Õisma		Koostamise korraldaja: Rakvere Vallavalitsus	
Arhitekt allk. digitaalset A.Tiidema		Joonis: OLEMASOLEV OLUKORD	
Joonestaja allk. digitaalset K.Tammemeri		Töö nr. 243/0925	
		Mõõtkava 1/500	
		Kuupäev 09.01.2026	
		Stadium DP	
		Leht 2/3	